



El portal WakeID permite acceso a múltiples aplicaciones de WCPSS incluyendo Google, Canvas y otras aplicaciones del distrito escolar. Aprende más sobre tu WakeID en <http://mywakeid.wcpss.net>.

IMPORTANTE:

- Los estudiantes **NO** necesitan reclamar su cuenta de WakeID.
- **Grados 4 al 13** necesitan cambiar su contraseña después de ingresar por primera vez (ver página 2).
- **Grados K al 2** tienen la opción de ingresar al portal WakeID Portal con un código QR impreso por un maestro. Las instrucciones sobre acceso con un código QR están en la página 3.

Inicio de sesión de estudiante: Todos los grados

1. Usando Google Chrome o Firefox, visite <http://wakeid.wcpss.net>.

2. Haga clic en “Select User Type” y elija “Student.”

3. Entre su **WakeID**.
(Ej: jrsmith7)

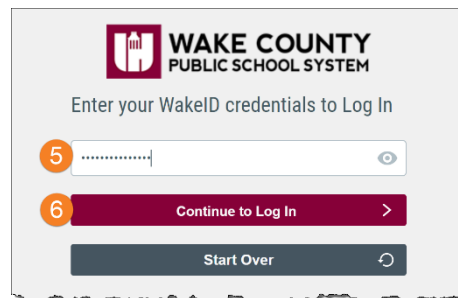
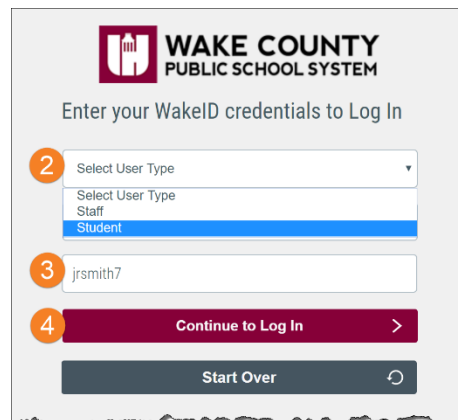
4. Haga clic en “Continue to Log In.”

5. Entre su **contraseña** para **WakeID**.

- La contraseña por defecto es su número de “**student ID**”.

6. Haga clic en “Continue to Log In.”

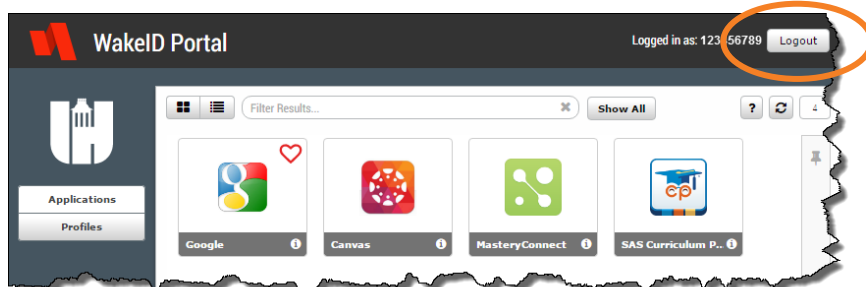
- El ingreso está **completo** para estudiantes en **grados K al 3**.
- **Grados 4 al 13** deben **continuar** a la próxima sección para completar el reinicio de la contraseña (ver página 2).



Luego de ingresar exitosamente, aparecerá la página de **aplicaciones**.

IMPORTANTE:

Haga clic en el botón “**Logout**” cuando termine.



Reinicio de la contraseña inicial: Grados 4 al 13 SOLAMENTE

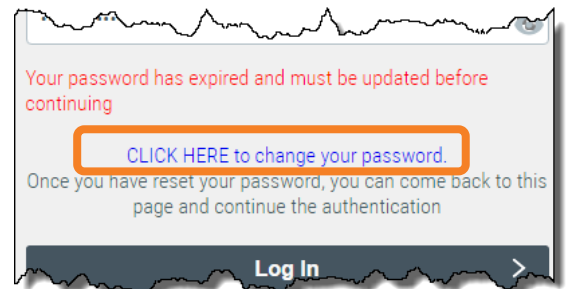
Estudiantes en los grados 4 al13 tendrán que reiniciar sus contraseñas después del ingreso inicial

1. Complete las instrucciones en la **sección previa**.

2. Haga clic en el enlace **“CLIC HERE to change your password.”**

El enlace sólo se mostrará:

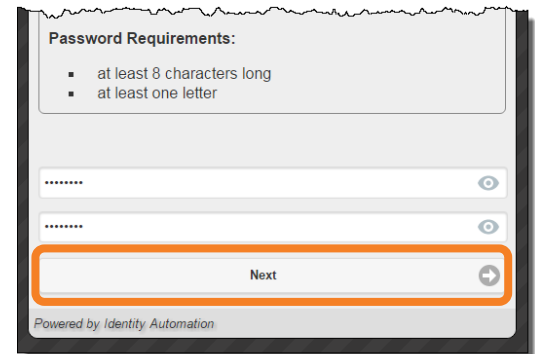
- Para estudiantes en grados 4 al 13.
- Luego que una credencial válida es entregada.



3. Actualice su **contraseña**.

- Siga los **Requisitos para contraseñas** mostrados.
- Ingrese su **nueva contraseña** en ambos espacios.

Nota: Su **contraseña de WakeID** es una contraseña que da acceso a múltiples aplicaciones de WCPSS.

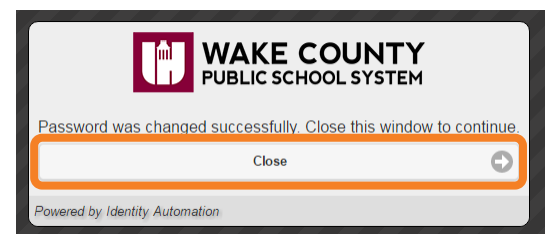


4. Haga clic en **Next**.

5. Haga clic en **“Close.”**

El reinicio de la contraseña inicial está **completo**.

- **NUNCA comparta** esta contraseña con otros.
- Regrese a <http://wakeid.wcpss.net> para ingresar.



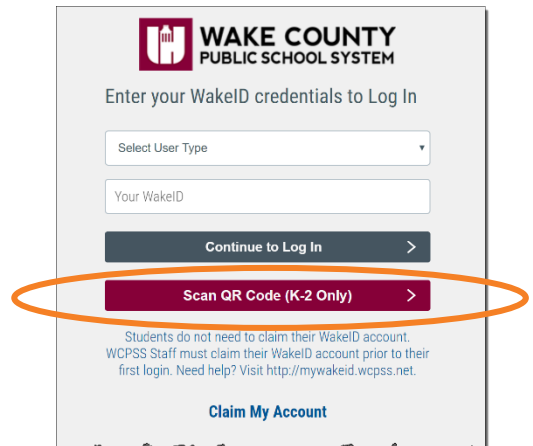
Ingresar con un Código QR (K al 2) Solamente

Los estudiantes en grados K al 2 tienen la opción de ingresar al **Portal WakeID** con un código impreso por un maestro. Ingresar usando un código QR no es requerido.

- Se pueden obtener instrucciones para imprimir códigos QR en <http://mywakeid.wcpss.net> bajo el menú recursos.
- Los códigos QR también le darán acceso a los estudiantes de K al 2 a los Chromebooks de WCPSS.

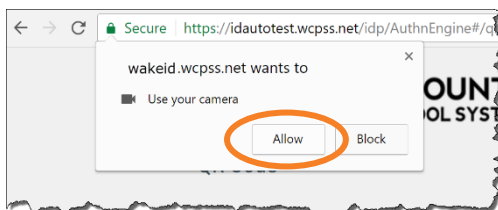
1. Usando Google Chrome o Firefox, visite <http://wakeid.wcpss.net>.

2. Haga clic en **Scan QR Code (Sólo K al 2)**.



3. Coloque el código QR en frente de la cámara para **escanear el código QR**.

- Todas las cámaras disponibles pueden ser seleccionadas del menú desplegable.
- Si se le pide, haga clic en **“Allow”** para que wakeid.wcpss.net tenga acceso a la cámara.



4. Luego de escanear con éxito, aparecerá la **página de aplicaciones** del portal de Wakeid.

